

POLAR FLRA 340 FLUO

ref. FLRA 340 FLUO

Bluza polarowa z materiału fluorescencyjnego. Polar jest gruby i posiada bardzo dobre właściwości ciepłne, przyjemny w dotyku, 2 kieszenie zasuwane zamkami błyskawicznymi oraz dodatkowa kieszeń na piersi na zamek. TAŚMY odblaskowe firmy

Skład: 100% poliester.

Gramatura: 350 gr.- 360 gr

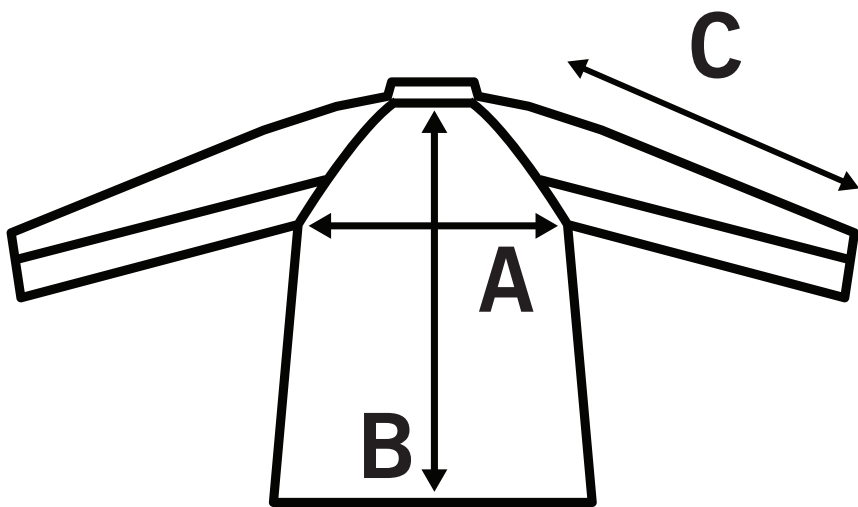
Rozmiary: S / M / L / XL / XXL / 3XL



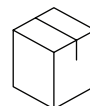
Dostępna kolorystyka

SYF

ORF



1 15



tolerancja (+/-5%)

rozmiar	S	M	L	XL	XXL	3XL	4XL
A	55	57	61	64	67	68	70
B	68	70	74	77,5	78	81	82
C	59	62	64	65	66	69	70

POLAR FLRA 340 FLUO RD

ref. FLRA 340 RD FLUO

Bluza wykonana z POLARU (NIE MIKROPOLARU).
Polar jest gruby i posiada bardzo dobre właściwości cieplne,
przyjemny w dotyku, 2 kieszenie zasuwane zamkami
błyskawicznymi oraz dodatkowa kieszeń na piersi na zamek.
Bluza na karku, barkach i łokciach posiada wzmocnienia.
Możliwe zastosowanie dowolnej kolorystyki i łączenia kolorów.
TAŚMY odblaskowe firmy

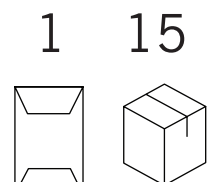
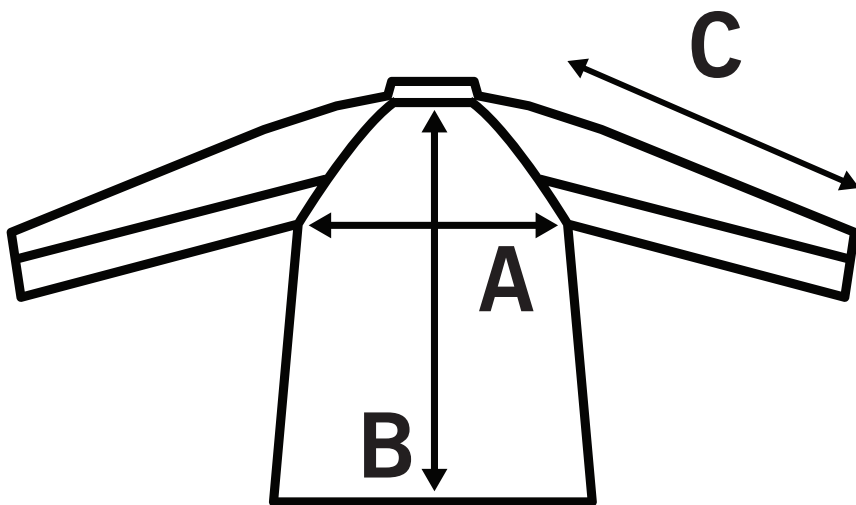
Skład: 100% poliester.

Gramatura: 340 gr.- 360 gr

Rozmiary: XS / S / M / L / XL / XXL / 3XL / 4XL / 5XL

Dostępna kolorystyka

RD



tolerancja (+/-5%)

rozmiar	XS	S	M	L	XL	XXL	3XL	4XL
A	50	53,5	57	60,5	63,5	65	68	70
B	65	67	70	72	75	78	81	82
C	60	61	64	65	66	67	67	70